

# かわだや かわら版

## 挨拶

かわら版愛読者の皆様、  
こんにちは。代表の河田  
です。



ようやく本格的な春の  
到来で暖かい日が多く  
なってきました。暖かい  
春の日差しをいっぱい浴  
びて心も体も元気にな  
りましょう。

さて、かわら版の今号  
が皆さんのお手元に届く  
頃は、ゴールデンウィー  
クの真っ最中ですね。家  
族や友達とお出かけにな  
る方たちもたくさんい  
らっしゃると思います。

安全には十分  
に気を付けて、  
快適なシーズンを  
楽しんでいき  
ましょう！



## 【明日へのことば】

かわだやで仕事が終了した時に、お客様に記入していただいているアンケート  
その名も「明日へのことば」。今回は、2件、を紹介させていただきます。

### 【川崎区N様】

Q. かわだやに決めた理由は？

A. ちゃんとやってくれそうだった  
見積もり等の説明がわかりやすかった

Q. 工事後の感想

A. チラシ内容に満足し安心を得ました。  
見積りのお話しにやさしさを感じました。  
作業する方への社長案内が、より安心を得ました。  
作業する方が丁寧で挨拶も良く気持ち良かったです。  
工程の写真をいただき安心しました。



かわら版をいただき、又このアンケート用紙に感動しました。

平成25年 5月1日

第31号

(尚かわだや 発行)

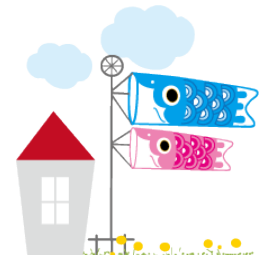
### 【鶴見区H様】

Q. かわだやに決めた理由は？

A. 知り合いからの紹介だったから

Q. 工事後の感想

A. ていねいな仕事ぶりに好感が持てました。  
工事終了後に写真にて説明してくれて、ほんとうに感謝しています。  
職人さんは感じの良い人ばかりでした。



N様、H様、この度はありがとうございました。

H様には屋根や、壁の配色で私が今まで取り入れた  
事のない色使いをご提案いただきとても勉強になり  
ました。

N様におかれましてはチラシを見て頂いてのご依  
頼だったので、知らない業者に頼むということとはと

ても勇気のいる事だったと思います。それでも私達  
を信頼していただけたという事に、感謝の言葉しか  
浮かびません。

工事のきっかけがチラシであろうと紹介であろう  
と、私達は1件1件誠意を尽くしてこれからも一生  
懸命取り組んでいきます。

## 【渋谷駅】

東横線渋谷駅といえば、2  
階にホームと改札口があり、  
東横線の終着・始発の駅でも  
ありました。このホームが3  
月16日から東京メトロと相  
互乗り入れのため、地下に移  
動した事は皆さんもニュース  
でご存知の事と思います。

私は学生時代の2年間、東  
横線渋谷駅を利用していまし  
た。このニュースを聞いて、  
なんともいえない寂しい気持  
ちになったとともに、2年間  
のいろいろな思い出がよみが  
えってきました。

入試を受けに行く為に電車  
に乗った時の気持ち。入学式  
に向かった日の事。朝の混雑。  
疲れて眠ってしまった。駅員  
さんに声をかけられた事…。  
複数あるホームのどれに乗  
れば一番早く家に帰れるか、  
案内をぱっとみればわかる程  
だったあの駅が、もうないの  
ですね。

最終日、駅には閉鎖を惜し  
む方がたくさん集まっていた  
という事です。同感！とつな  
ずく私でした。

ペンネーム

すーぱーまりお